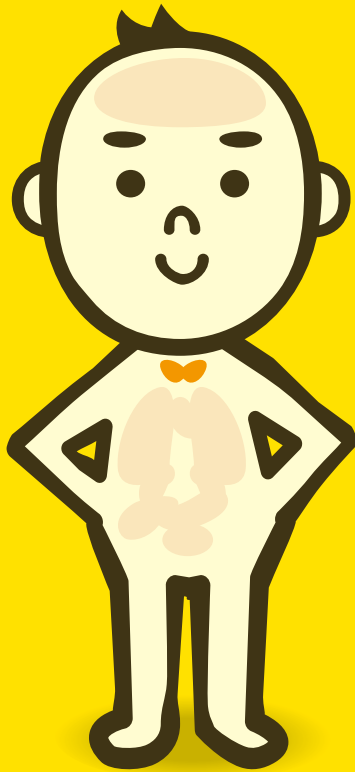




甲状腺の検査

血液、尿などの臨床検査



臨床検査振興協議会
Japanese Promotion Council for Laboratory Testing

甲状腺とは？



ここが甲状腺

どこにあるの？

のどぼとけの下に、ちょうど蝶が羽を広げて気管を抱くような形でくっついてます。大きさは、ほぼ親指2つを並べたくらいです。正常の甲状腺は柔らかいので、外から触ってもわかりにくいです。

働きは？

主に、甲状腺ホルモンを分泌しています。甲状腺ホルモンは体の発育に欠かすことができません。また全身の新陳代謝を活発にする働きがあります。

甲状腺ホルモンに異常があると、こんな症状がでてきます。

甲状腺ホルモンの増加

- 汗が多い
- 暑さに弱い
- 手が震える
- 疲れやすい
- 動悸がする
- よく食べるのにやせる

甲状腺ホルモンの低下

- 寒がり
- 髪の毛がぬける
- 顔や手がむくむ
- 便秘・生理が多い
- 皮膚がかさかさする
- あまり食べないのに太る



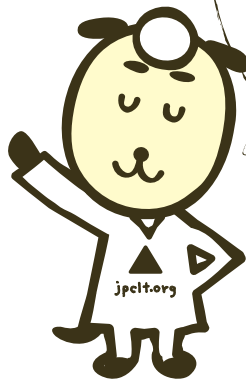
- 常があったら
以下の検査を行います。

抗甲状腺ペルオキシダーゼ抗体

抗サイログロブリン抗体

抗TSHレセプター抗体

これらの抗体により
甲状腺細胞がこわれて
徐々にホルモンが
つくられなくなったり、
甲状腺を刺激して
甲状腺ホルモンを必要以上に
つくったりします。



超音波（エコー）検査

